

ELEMENTOS PARA UMA CAMINHADA PERFEITA

NOS GRANDES CENTROS URBANOS

A lista abaixo não incluiu questões como limpeza e ordem públicas, mas lembramos que são fundamentais para um deslocamento a pé mais confortável.

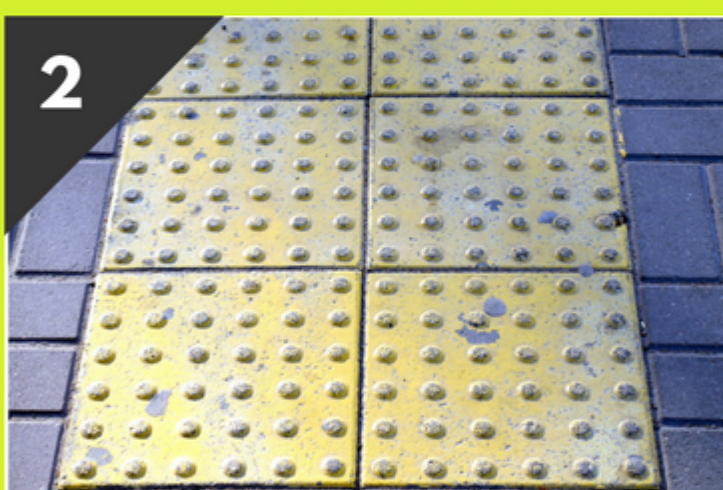
1



BOAS CALÇADAS

Sem desníveis ou buracos, com pavimentação durável e adequada para ambientes externos. Não esquecendo da boa drenagem.

2



ACESSIBILIDADE

Rampas e piso podotátil são as principais necessidades das pessoas com deficiência. Há várias outras.

3



ILUMINAÇÃO

Além de colaborar com a segurança pública é um item de extrema importância para pessoas com baixa visão.

4



ARBORIZAÇÃO

Com temperaturas altas a arborização é um fator imprescindível de conforto pelas sombras que proporciona, além de deixar o ambiente mais limpo.

5



SINALIZAÇÃO

Placas indicativas, faixas, sinais e luzes com tempo semafórico que permitam a todos atravessarem em tempo hábil são a sinalização básica.

6



SEGURANÇA VIÁRIA

Pedestres interagem com veículos motorizados e não motorizados. É crucial que as vias ofereçam o máximo de proteção para evitar acidentes de trânsito graves.